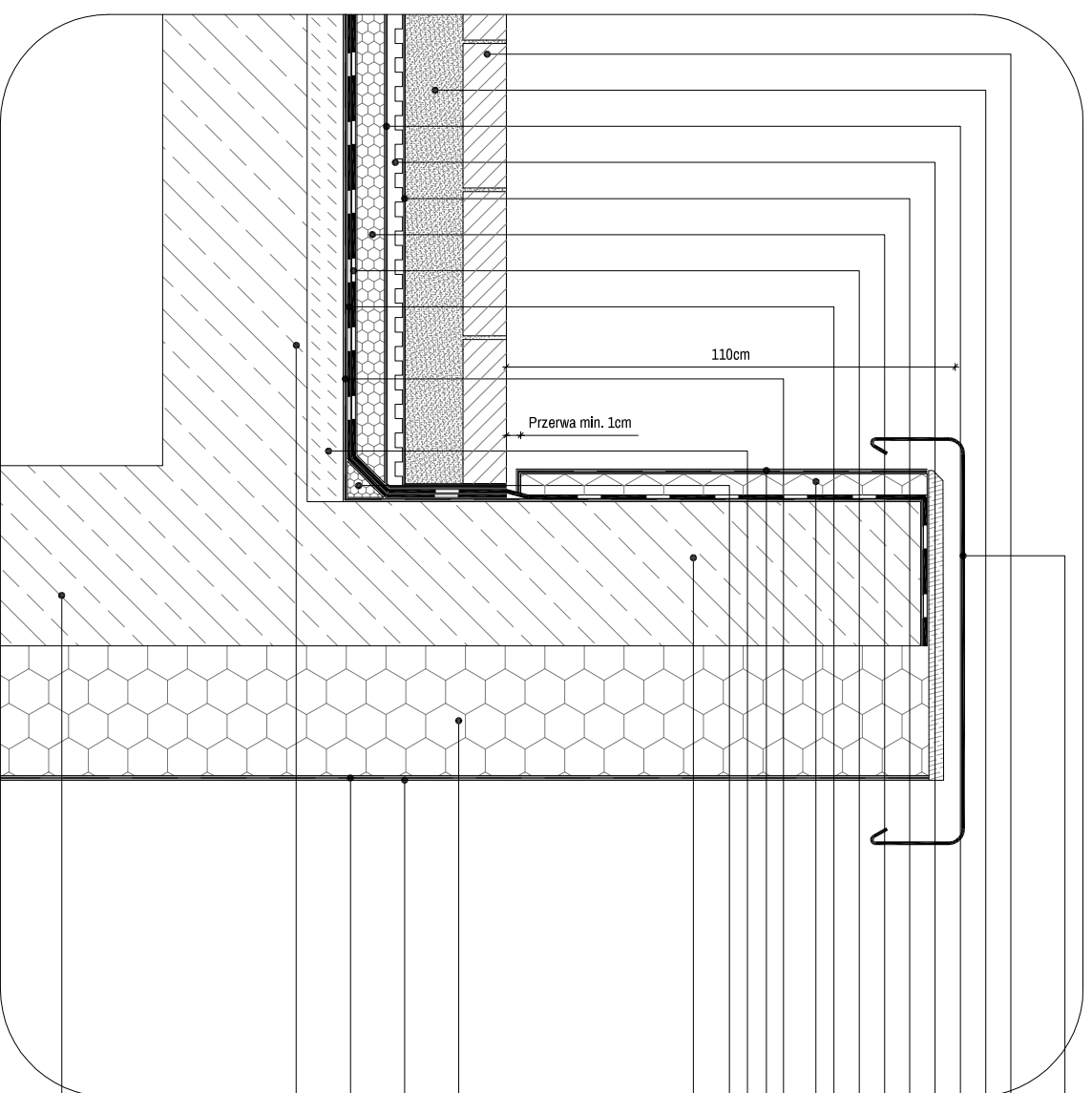


DETAL - MUREK OPOROWY TARASY



- Obróbka blacharska na płycie OSB gr. 22mm
- Płytki betonowe 35x35cm gr. 5cm
- Podsypka piaskowa gr. od 8cm
- Warstwa zabezpieczająca - geowłóknina
- Warstwa drenująca i zbierająca wodę gr. ~2.0cm np. nophadrain ND200
- Warstwa dyfuzyjna - geowłóknina nienasiąkliwa
- Styropian XPS gr. 4cm
- Papa termozgrzewalna nawierzchniowa - antykorzenna
- Papa termozgrzewalna podkładowa
- Styropian gr. min. 3cm
- Warstwa gruntująca pod papę
- Warstwa zbrojąca z zatopioną siatką
- Wykończona tynkiem strukturalnym malowanym farbą silikonową
- Warstwa spadkowa ze styrobetonu
- Klin styropianowy
- Żelbetowa ścianka gr. 15cm
- Styropian gr. 12 cm
- Tynk strukturalny malowany farbą silikonową
- Warstwa zbrojąca z zatopioną siatką
- Strop żelbetowy zgodnie z konstrukcją
- Ściana żelbetowa

Investor / Zamawiający
KIELECKIE TOWARZYSTWO BUDOWNICTWA SPOŁECZNEGO SP. ZO.O.
Ul. J.B. Puscha 36/1, Kielce 25-635

BBC Best Building Consultants Spółka z ograniczoną odpowiedzialnością Spółka komandytowa z siedzibą w Warszawie Al. Jerzolimskie 155 lok. U3; 02-326 Warszawa

Projekt:
OPRACOWANIE DOKUMENTACJI PROJEKTOWO - KOSZTORYSOWEJ WRAZ Z UZYSKANIEM POZWOLENIA NA BUDOWĘ NA REALIZACJĘ INWESTYCJI PN. BUDOWA DWOCH BUDYNKÓW MIESZKANIOWYCH WIELORODZINNYCH WRAZ Z GARAŻAMI PODZIEMNYMI.

Tytuł rysunku Detail ścianki żelbetowej ogrodzenia tarasów

Stanowisko	Imię i nazwisko	Nr uprawnień	
Projektant	mgr. inż arch. Maciej Franta	MP/OJA/035/2010	
Sprawdzający	mgr. inż arch. Lukasz Pióro	MP/OJA/047/2010	
Opracowanie	mgr. inż arch. Barbara A. Czerwińska	MA/004/11	
Opracowanie	mgr. inż arch. Kinga Nowińska	-	
Opracowanie	mgr. inż arch. Michał Malara	-	
Stadium	Projekt budowlany	Skala	Data
Barża	ARCHITEKTURA	1:10	28.12.2017
Symbol tomu	Numer rysunku	AD.N.	
uwagi:	Proj. architektoniczny może ulec zmianie w trakcie trwania procesu projektowego		