

UWAGI:
 Technologie, urządzenia i materiały użyte w projekcie są przykładowe, dopuszcza się użycie materiałów i technologii innych producentów o takich samych lub wyższych parametrach technicznych po konsultacji z autorem projektu

PROJEKT WYKONAWCZY
TRZECH BUDYNKÓW MIESZKALNYCH WIELORODZINNYCH
BUDYNEK MIESZKALNY WIELORODZINNY 'B'

Temat rysunku:
ELEWACJA PÓŁNOCNO - WSCHODNIA
 Inwestor: Kieleckie Towarzystwo Budownictwa Społecznego Sp. z o.o.
 ul. Mickiewicza 5, 25-352 Kielce
 Lokalizacja: ul. Puscha i ul. Kazimierza Wielkiego, Kielce, dz. nr. ewid. 1839/3

Projektował:
 mgr inż. arch. Marlena Helińska- Leszczelowska
 upr.proj.nr MA/040/04
 Sprawdził:
 mgr inż. arch. Michał Składanowski
 upr.proj.nr MA/009/05

Opracowanie:
 mgr inż. arch. Iwona Partyka
 mgr inż. arch. Beata Kuszneruk

Data: kwiecień 2012 Branża: Architektura
 Skala: 1:100 Rysunek nr: **B - 8**

Mińsk Mazowiecki
 ul. Kościuszki 25, 05-300 Mińsk Maz.
 tel. (25) 758 54 75; fax. (25) 758 54 36
ARCHITEKCI
Miejska Pracownia Projektowa
www.architekci-mpp.pl

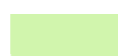
OBRÓBKI BLACHARSKIE, RYNNY I RURY SPUSTOWE,
 BALUSTRADY, KOMINY - KOLOR SZARY

OBRÓBKI BLACHARSKIE Z BLACHY STALOWEJ POWLEKANEJ
 GR. min 0,7mm z podkładem płyty OSB 18,0 mm


BALUSTRADY ZE W. ZE STALI - MALOWANE PROSZKOWO
 WYKOŃCZENIE KOMINÓW - KLINKIER 250x13x65mm

CZAPKI KOMINOWE BETONOWE - ZABEZPIECZONE FARBĄ DO
 BETONU

 TYNK CIENKOWARSTWOWY - AKRYLOWY
 np:414 Porcelain DRYVIT

 TYNK CIENKOWARSTWOWY - AKRYLOWY
 np:495 sweet Clover DRYVIT

 TYNK CIENKOWARSTWOWY - AKRYLOWY
 np:131 Gull Gray DRYVIT

 BLACHODACHÓWKA, KOMINY
 kolor szary

ELEWACJA PÓŁNOCNO - WSCHODNIA



OBRÓBKI BLACHARSKIE, RYNNY I RURY SPUSTOWE,
BALUSTRADY, KOMINY - KOLOR SZARY

OBRÓBKI BLACHARSKIE Z BLACHY STALOWEJ POWLEKANEJ
GR. min 0,7mm z podkładem płyty OSB 18,0 mm

BALUSTRADY ZE W. ZE STALI - MALOWANE PROSZKOWO

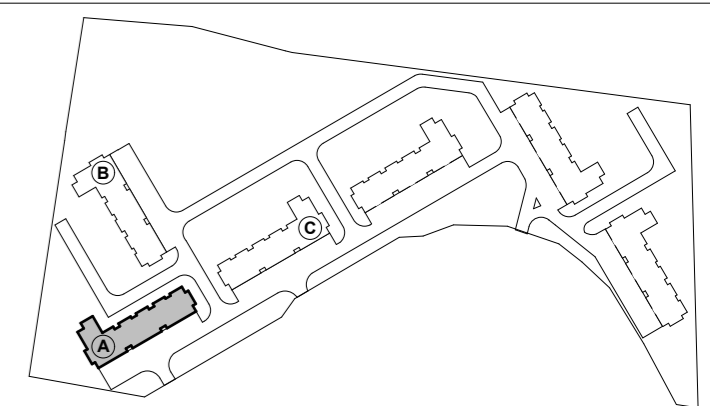
WYKOŃCZENIE KOMINÓW - KLINKIER 250x13x65mm

CZAPKI KOMINOWE BETONOWE - ZABEZPIECZONE FARBĄ DO
BETONU

STOLARKA OKIENNA - KOLOR BIAŁY

- TYNK CIENKOWARSTWOWY - AKRYLOWY
np:414 Porcelain DRYVIT
- TYNK CIENKOWARSTWOWY - AKRYLOWY
np:495 sweet Clover DRYVIT
- TYNK CIENKOWARSTWOWY - AKRYLOWY
np:131 Gull Gray DRYVIT
- BLACHODACHÓWKA, KOMINY
kolor szary

ELEWACJA POŁUDNIOWO - ZACHODNIA



UWAGI:
Technologie, urządzenia i materiały użyte w projekcie są przykładowe, dopuszcza się użycie materiałów i technologii innych producentów o takich samych lub wyższych parametrach technicznych po konsultacji z autorem projektu

PROJEKT WYKONAWCZY
TRZECH BUDYNKÓW MIESZKALNYCH WIELORODZINNYCH
BUDYNEK MIESZKALNY WIELORODZINNY 'B'

Temat rysunku:
ELEWACJA PÓŁNOCNO - ZACHODNIA

Investor: Kieleckie Towarzystwo Budownictwa Społecznego Sp. z o.o.
ul. Mickiewicza 5, 25-352 Kielce

Lokalizacja: ul. Puscha i ul. Kazimierza Wielkiego,
Kielce, dz. nr. ewid. 1839/3

Projektował:
mgr inż. arch. Marlena Helińska- Leszczelowska
upr.proj.nr MA/040/04

Sprawdził:
mgr inż. arch. Michał Składanowski
upr.proj.nr MA/009/05

Opracowanie:
mgr inż. arch. Iwona Partyka
mgr inż. arch. Beata Kuszneruk

Data: kwiecień 2012 Branża: Architektura

Skala: 1:100 Rysunek nr: **B - 10**

Mińsk Mazowiecki
ul. Kościuszki 25, 05-300 Mińsk Maz.
tel. (25) 758 54 75; fax. (25) 758 54 36

ARCHITEKCI
Miejska Pracownia Projektowa
www.architekci-mpp.pl



ELEWACJA POŁUDNIOWO- WSCHODNIA

OBRÓBKI BLACHARSKIE, RYNNY I RURY SPUSTOWE,
BALUSTRADY, KOMINY - KOLOR SZARY

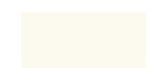
OBRÓBKI BLACHARSKIE Z BLACHY STALOWEJ POWLEKANEJ
GR. min 0,7mm z podkładem płyty OSB 18,0 mm

BALUSTRADY ZE W. ZE STALI - MALOWANE PROSZKOWO
WYKOŃCZENIE KOMINÓW - KLINKIER 250x13x65mm

CZAPKI KOMINOWE BETONOWE - ZABEZPIECZONE FARBĄ DO
BETONU



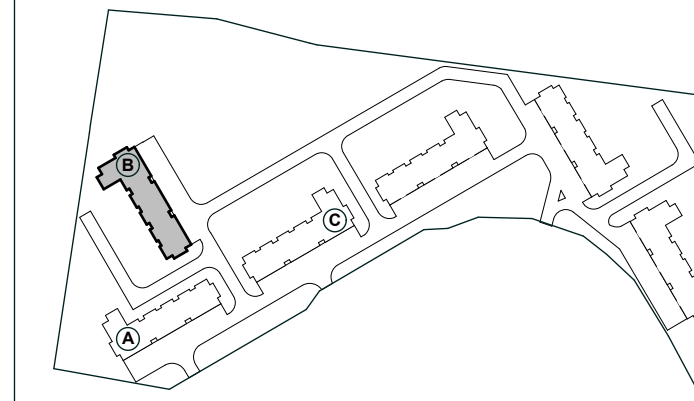
ELEWACJA PÓŁNOCNO- ZACHODNIA

 TYNK CIENKOWARSTWOWY - AKRYLOWY
np:414 Porcelain DRYVIT

 TYNK CIENKOWARSTWOWY - AKRYLOWY
np:495 sweet Clover DRYVIT

 TYNK CIENKOWARSTWOWY - AKRYLOWY
np:131 Gull Gray DRYVIT

 BLACHODACHÓWKA, KOMINY
kolor szary



UWAGI:
Technologie, urządzenia i materiały użyte w projekcie są
przykładowe, dopuszcza się użycie materiałów i technologii
innych producentów o takich samych lub wyższych parametrach
technicznych po konsultacji z autorem projektu

PROJEKT WYKONAWCZY
TRZECH BUDYNKÓW MIESZKALNYCH WIELORODZINNYCH
BUDYNEK MIESZKALNY WIELORODZINNY 'B'

Temat rysunku:
ELEWACJA PŁD-WSCH I PŁN-ZACH

Investor: Kieleckie Towarzystwo Budownictwa
Społecznego Sp. z o.o.
ul. Mickiewicza 5, 25-352 Kielce

Lokalizacja: ul. Puscha i ul. Kazimierza Wielkiego,
Kielce, dz. nr. ewid. 1839/3

Projektował:
mgr inż. arch. Marlena Helińska- Leszczelowska
upr.proj.nr MA/040/04

Sprawił:
mgr inż. arch. Michał Składanowski
upr.proj.nr MA/009/05

Opracowanie:
mgr inż. arch. Iwona Partyka
mgr inż. arch. Beata Kuszneruk

Data: kwiecień 2012 Branża: Architektura

Skala: 1:100 Rysunek nr: **B - 9**

Mińsk Mazowiecki
ul. Kościuszki 25, 05-300 Mińsk Maz.
tel. (25) 758 54 75; fax. (25) 758 54 36

ARCHITEKCI
Miejska Pracownia Projektowa
www.architekci-mpp.pl