

Inwestor:



Kieleckie Towarzystwo
Budownictwa Społecznego Sp. z o.o.

Projektant:

Pracownia **PP** Projektowa
DANUTA JAKOŚCZYŃSKA - ZIAŁICH

BUDYNKI MIESZKALNE WIELORODZINNE

w rejonie ul. G. Zapolskiej w Kielcach

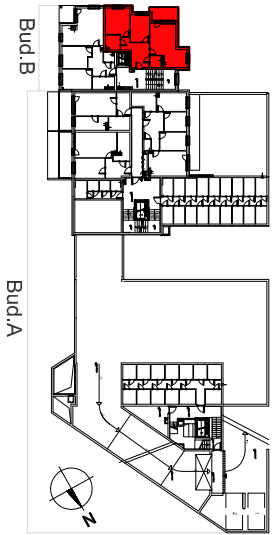


Mieszkanie **M-B4**

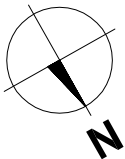
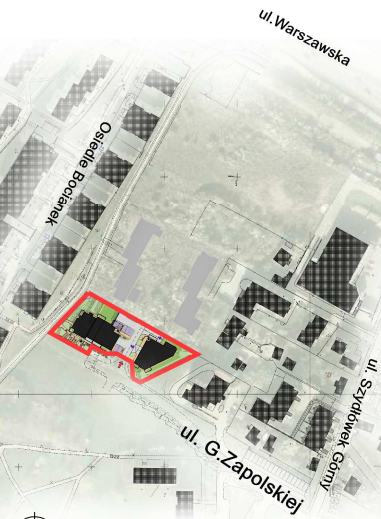
Budynek B | Poziom -1 | trzypokojowe

- | | |
|---|----------------------------|
| 1. hol | 10,49 m ² |
| 2. łazienka | 3,82 m ² |
| 3. pokój | 12,29 m ² |
| 4. pokój | 9,71 m ² |
| 5. pokój dzienny
+ aneks kuchenny | 20,70 m ² |
| 6. wc | 2,31 m ² |
| 7. pow. przynależna do pokoju
pod podciągłem | 0,70 m ² |
| pow. razem | 60,02 m² |
| balkon | 6,34 m² |

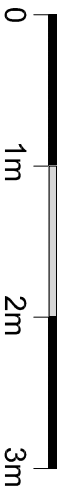
Użytkowanie mieszkania



Lokalizacja budynków mieszkalnych wielorodzinnych



skala 1:50 dla wydruku na A3



Ścianki konstrukcyjne
Ścianki działowe

1. Powierzchnie wymiarów podano z uwzględnieniem tynków.
2. Powierzchnie pomieszczeń mogą ulec zmianie, ostateczne wymiary zostaną podane w dokumentacji powykonawczej.